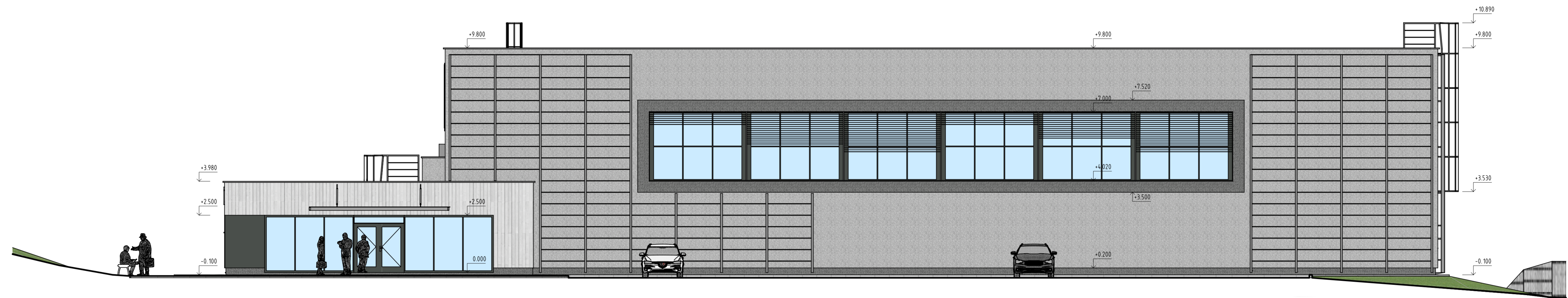
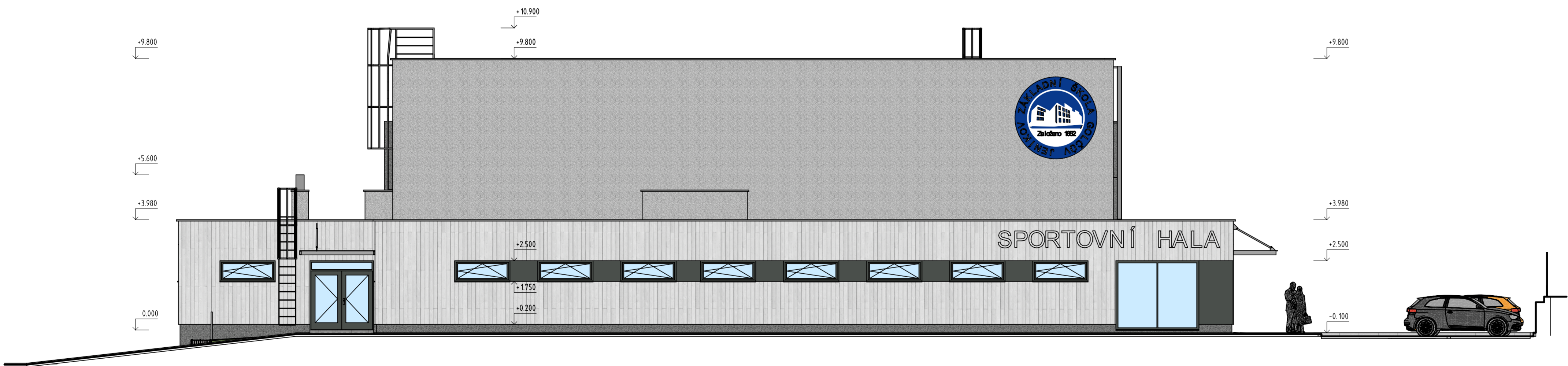


POHLED Z JIHU; 1:100



POHLED ZE ZÁPADU; 1:100



LEGENDA VNĚJŠÍCH POVRCHŮ:

- 1 - Probarvená zatřísaná SILIKONOVÁ omítka, 2,0mm, tačená - barevná kombinace odstínu světle šedá v odstínové řadě do Č3 - přesné barevné provedení dle odsouhlasených vzorků při realizaci investorem
- 2 - Opláštění přístavby - systémové opláštění dřevěnými palubkami na kontaktním zplavacím systému - palubka 19*145 SIBIRSKÝ MOORIN všechny dřevěné prvky hloubkově impregnovány proti škůdcům a ošetřeny dvojnásobným lazurovacím nátěrem, přesné barevné provedení odsouhlaseno na předvedeném vzorku při provádění investorem
- 3 - Opláštění přístavby - systémové opláštění plechovými kazetami na kontaktním zplavacím systému - plechová kazeta FeZn paplástový barva RAL 7016 přesné technické a barevné provedení odsouhlaseno na předvedeném vzorku při provádění investorem
- 4 - SOKL - Dekoratívní okrytá omítka z vícebarevného mramorového granulátu, 2,0mm - výška 200 (500) mm - odstín šedomodrý, přesné barevné provedení dle požadavků investora, které bude navazovat na již realizovanou část stavby
- 5 - Okna v tmavě šedé barvě RAL 7016 - šestikomorový plastový profil s vloženým pozinkovaným ocelovým profilem a s celoodvodným kováním celk. Umin=1,0W/m2K - Ug = 0,9 W/m2K, všechny výplně se zasklením ve výšce pod 0,9m od podlahy budou zaskleny bezpečnostním sklem CONNEX
- 6 - Dveře vstupní v tmavě šedé barvě RAL 7016 - šestikomorový plastový profil s vloženým pozinkovaným ocelovým profilem a s celoodvodným kováním celk. Umin=1,5W/m2K, výplně plně v barvě rámu
- 7 - Okna v hale v tmavě šedé barvě RAL 7016 - hliníkový profil s přerušeným tepelným mostem, fixní zasklení, celk. Umin=1,1W/m2K - Ug = 0,9 W/m2K, všechny výplně se zasklením bezpečnostním sklem CONNEX
- 8 - Vstupní hliníkové dveře v tmavě šedé barvě RAL 7016, hliníkový profil s přerušeným tepelným mostem, Umin = 1,5 W/m2K, se zasklením bezpečnostním sklem CONNEX, specifikace dle výpisu
- 9 - Vstupní hliníková prosklená stěna s dvoukřídlými dveřmi a zinkovým tablem v tmavě šedé barvě RAL 7016, hliníkový profil s přerušeným tepelným mostem, Umin = 1,5 W/m2K, se zasklením bezpečnostním sklem CONNEX, specifikace dle výpisu
- 10 - výustění VZT, viditelné prvky v barvě RAL 7016
- 11 - Oplechování, parapety, žlaby a svody a další klempířské prvky budou provedeny z hliníkového plechu tl. min 0,55mm. V místech spojení oplechování s PVC krytinou bude oplechování z paplástovaného plechu RAL 7012.
- 12 - venkovní žaluzie z sířky min.80mm - světle šedá/silver odstín blízký se Tižň, elektrický pohon včetně větrného čidla! kompletní dodávka
- 13 - logo školy - barva na omítku - průměr logo 3000mm
- 14 - nápis - plech tl. 2mm, povrch žárově zinkování - velikost a font potvzen na vzorku při provádění
- 15 - záměrné prvky ve fasádě, povrch žárově zinkování
- 16 - markýzy nad hlavními vstupy: ocelová konstrukce zavěšená na táhlech, všechny prvky ošetřeny žárově zinkováním, zastřešení skleněné CONNEX 6.6.2

0,000 = 371,150 m.nm. BpV

vyraboval: ING. VOJTĚCH MERENUS NA SKÁLE 1126 286 01 ČASLAV	autorizoval: ING. VLADIMÍR MERENUS NA SKÁLE 1596 286 01 ČASLAV		
číslo zakázky: VM201708	poř. č. v deníku: 245		
investor:	Město Golčův Jeníkov Náměstí T. G. Masaryka 110, 58282 Golčův Jeníkov		
stavba:	ŠKOLNÍ SPORTOVNÍ HALA, Golčův Jeníkov p.č.164/1, 177/1, 181/6,8,13,14,15 a 894, k.ú.Golčův Jeníkov		
část projektu:	D. DOKUMENTACE OBJEKTU		
díl projektu:	D.1. DOKUMENTACE STAVEBNÍHO OBJEKTU		
profese:	D.1.1. ARCHITEKTONICKO-STAVEBNÍ ŘEŠENÍ		
objekt:	S001 - ŠKOLNÍ SPOTOVNÍ HALA		
výkres:	POHLED ARCHITEKTONICKÝ POHLED ZE ZÁPADU A Z JIHU		
Ing. Vladimír Merenus projektční kancelář projekty pozemních staveb požární bezpečnost staveb kancelář: Nad Rezkovcem 1801 286 01 Časlav IČ: 15847608 mobil: 724 125 511 info@ProjekceMerenus.cz			
stupeň: DSP		revize: 1	
měřítko: 1:100		formát: A4	
		datum: Březen 2018	
číslo dokumentu:		D.1.1.b.013	